

Schon gewusst?

Die moderne Messeinrichtung erfasst den Energieverbrauch und den dazugehörigen Verbrauchszeitraum.

Diese kann mittels eines zertifizierten Kommunikationsadapters sicher in ein Kommunikationsnetz eingebunden werden (in der Standardauslieferung nicht enthalten). Somit erfüllt diese alle Anforderungen des Messstellenbetriebsgesetzes (MsbG).

Tipp!

Nach Eingabe Ihres individuellen PINs können Sie Ihre persönlichen Verbräuche für die Zeiträume von einem Tag, einer Woche, einem Monat und eines ganzen Jahres in einem separaten Register erfassen und einsehen. Historische Werte können für einen Zeitraum von 2 Jahren rückwirkend eingesehen werden. Sie können diese Infodaten auch zurücksetzen und den Erfassungszeitraum neu festlegen. Somit können Sie genau Ihren Verbrauch in dem gewünschten Zeitraum nachvollziehen. Nähere Informationen zum PIN-Prozess erhalten Sie unter

www.vwg-energie.de/strom/netz/messstellenbetrieb/mme/

Haben Sie weitere Fragen?

Wenn Sie noch mehr wissen wollen oder Fragen haben, die Ihnen diese Kurzbeschreibung nicht beantwortet, dann rufen Sie uns gerne an!

Wir beraten Sie gern unter **0931/73045-928**.

Technik
auf dem
neuesten
Stand

Mehr Sparen.

Energie sparen durch bewusstes Verhalten

Moderne Haustechnik einsetzen

LED-Lampen sparen bis zu 80 % Strom. Es gibt sie für praktisch jede Fassung. Ein Kühlgerät der Effizienzklasse A+++ verbraucht rund 60 % weniger Strom als ein Gerät der Klasse A. Auch bei anderen Haushaltsgeräten, Computern und Ihrer Unterhaltungselektronik sollten Sie auf einen effizienten Energieverbrauch achten.

Bewusster backen

Moderne Backöfen müssen nicht mehr vorgeheizt werden. Das allein spart 20 % Strom. Wenn Sie bei 40 Minuten Backzeit den Ofen 10 Minuten früher ausschalten, sparen Sie ebenfalls Strom, denn die Wärme bleibt bis zum Ende der Backzeit erhalten.

Smarter waschen

Das 90°-Waschprogramm ist überholt. Wäsche wird auch bei 60° C oder 40° C einwandfrei sauber. Auch auf die Vorwäsche kann meist verzichtet werden. So sparen Sie rund 20 % Energie.

Stand-by-Modus vermeiden

Elektrogeräte im Stand-by-Modus laufen zu lassen, kann im Jahr über 100 Euro Stromkosten verursachen. Daher besser den Fernseher, PC-Monitor oder den DVD-Player ganz ausschalten.

Versorgungsbetrieb Waldbüttelbrunn GmbH

Lindenstraße 3
97297 Waldbüttelbrunn

www.vwg-energie.de



Drehstromzähler

1.8.0 (1-A)
2.8.0 (1-A)

LK13BE803039
SmMe17_3.12.11
3x230/400V 50Hz
0.25-8/100A
-25°C bis +55°C
M1 E2 KI.A
CE M17 1383
TCM 221712-4981
Serial: 034-0140-4F-01-03-03-03-03-03-EE

Wirkenergie+A-A1T
Stillstand LED ein

R_s = 500 Imp/kWh

SW-Ver.: 03
Baujahr: 2017
Nr.: 859G0014

Identifikationsnummer
1 LOG00 6590 0014

LOGAREX Smart Metering s.r.o.
Podnikatelská 539
190 13 Praha 9-Běchovice
Czech Republic

*Ihre moderne
Messeinrichtung*

Was sie kann und wie sie funktioniert



Versorgungsbetrieb
Waldbüttelbrunn GmbH

OBIS-Kennzahl

Diese Zahl wird für die Zuordnung **des Zählerstandes** benötigt und gibt lediglich an, um was für ein **Zählwerk** es sich bei Ihnen handelt. Ein ganz normales **Eintarif-Zählwerk** für den Strombezug aus dem Netz hat beispielsweise die Kennzahl **1.8.0**. Wenn Sie auch ins Netz einspeisen, sehen Sie die eingespeiste Menge unter der OBIS-Kennzahl **2.8.0**. Die Anzeige wechselt im Betrieb regelmäßig zwischen den jeweiligen Kennzahlen und Zählerständen.

Info-Zeile

Die zweite Displayzeile zeigt Ihnen weiterführende Informationen wie z. B. historische Verbräuche an. Diese Informationen sind nicht abrechnungsrelevant und dienen nur als Info. Sie kann durch die Eingabe einer PIN aktiviert werden (siehe Rückseite).

Kennzeichen

Sie sehen hier, was für ein Wert in der zweiten Displayzeile (Infozeile) angezeigt wird. Bei „P“ z. B. wird die aktuelle Leistung (in Watt) dargestellt.

Optische Schnittstelle

Für die Übertragung aktueller und historischer Daten via optischem Auslesegerät.

Alles auf einen Blick

Zählerstand

Die moderne Messeinrichtung zählt Ihren Stromverbrauch in kWh wie jeder herkömmliche Zähler fortlaufend. Sie lesen den aktuellen Zählerstand wie gewohnt hier ab.

Phasenkontrolle

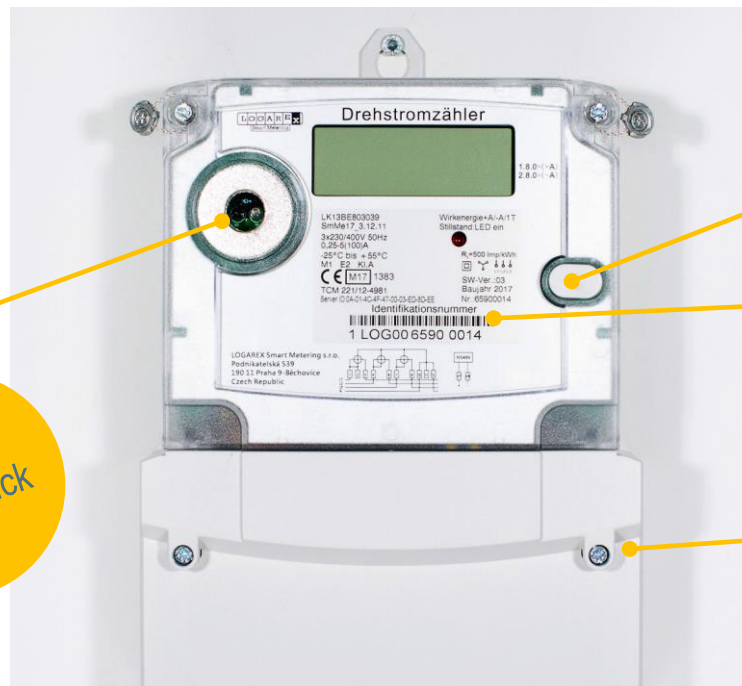
Ist an allen drei Phasen an Ihrem Anschluss **Spannung** angelegt, so werden diese drei Phasen **L1, L2 und L3** angezeigt.

Energieflussrichtung

+A mit Pfeil nach rechts bedeutet, dass Sie Strom aus dem Netz beziehen. Sollten Sie eine Erzeugungsanlage haben, die gerade ins Netz einspeist, wird hier **-A** mit Pfeil nach links angezeigt.

Indikator

Dieses Prinzip kennen viele noch vom alten Ferraris-Zähler mit Drehscheibe: Je schneller sich die Anzeige bewegt, desto mehr **Strom wird aktuell verbraucht**. Die Anzeige dreht sich immer von links nach rechts, unabhängig von dem Energiefluss.



Mechanischer Taster

Dieser Taster wird für die PIN-Eingabe und die Navigation durch das Menü verwendet.

Zähleridentifikationsnummer

Jeder Zähler hat eine **eindeutige Identifikationsnummer**. Auf der Stromrechnung Ihres Lieferanten finden Sie diese Nummer wieder.

Klemmendeckel

Der Klemmendeckel dient als Berührungsschutz, er darf nicht geöffnet bzw. entfernt werden (Lebensgefahr!).